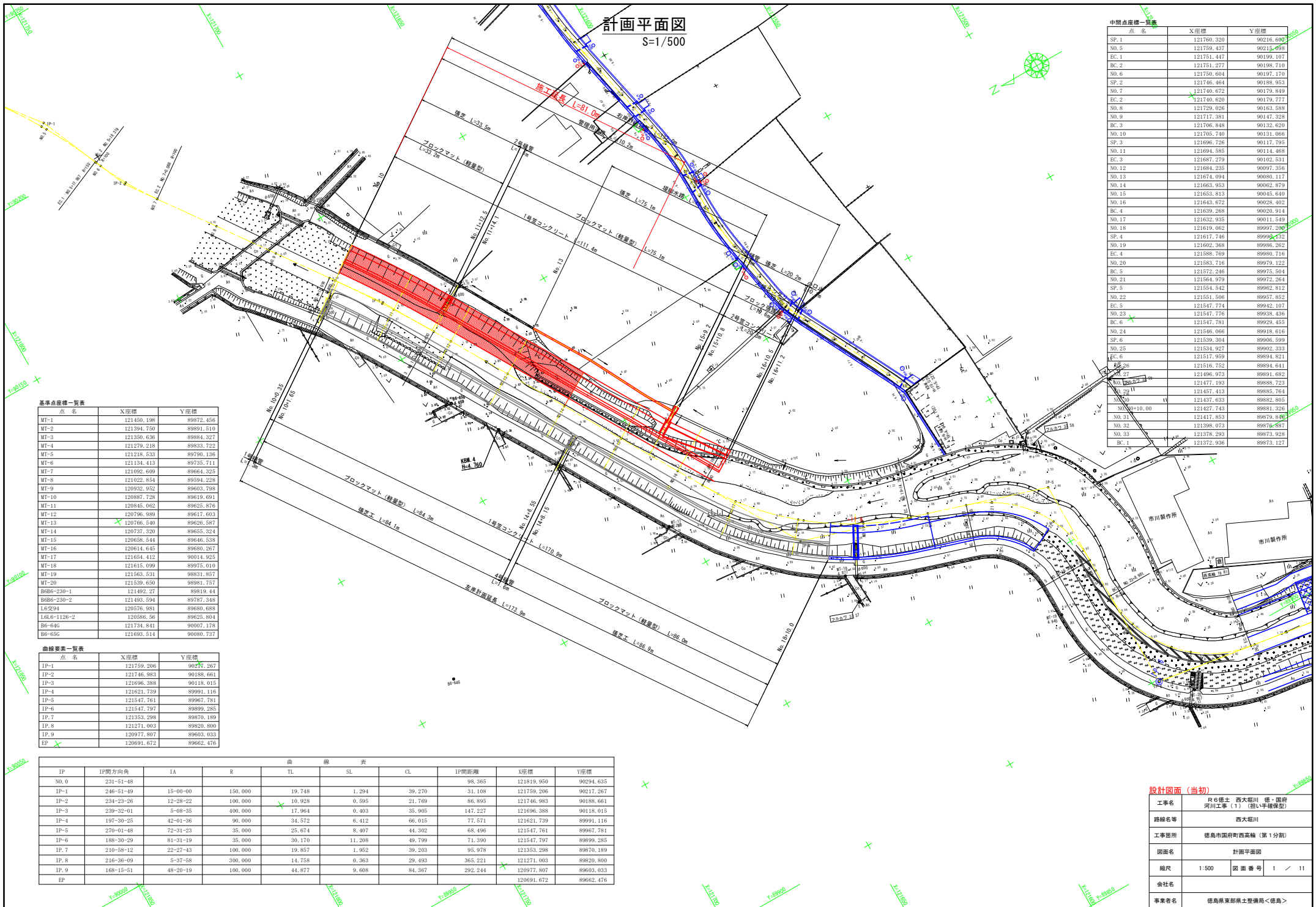


計画平面図

S=1/500



中間点座標一覧表

点名	X座標	Y座標
SP.1	121760.320	90216.000
NO.5	121759.427	90215.496
EC.1	121751.447	90199.107
BC.2	121751.277	90198.710
NO.6	121750.604	90197.170
SP.2	121746.464	90188.953
NO.7	121740.672	90179.849
EC.2	121740.620	90179.777
NO.8	121729.026	90163.588
NO.9	121717.381	90147.381
BC.3	121708.848	90132.629
NO.10	121705.740	90131.066
SP.3	121696.726	90117.795
NO.11	121694.585	90114.468
EC.3	121687.279	90102.531
NO.12	121684.235	90097.356
NO.13	121674.094	90080.117
NO.14	121663.953	90062.979
NO.15	121653.913	90045.640
NO.16	121643.672	90028.402
BC.4	121639.268	90020.914
NO.17	121632.935	90011.549
NO.18	121619.062	89997.200
SP.4	121617.746	89994.732
NO.19	121602.368	89986.262
EC.4	121588.769	89980.716
NO.20	121583.716	89979.122
BC.5	121572.246	89975.504
NO.21	121564.979	89972.264
SP.5	121554.542	89962.812
NO.22	121551.506	89957.852
EC.5	121547.774	89942.107
NO.23	121547.776	89938.436
BC.6	121547.781	89929.455
NO.24	121546.066	89918.016
SP.6	121539.304	89906.599
NO.25	121534.927	89892.333
EC.6	121517.959	89894.821
NO.26	121516.752	89894.641
NO.27	121496.973	89891.682
NO.28	121477.193	89888.723
NO.29	121457.413	89885.764
NO.30	121437.633	89882.805
NO.31	121427.743	89881.326
NO.32	121417.953	89879.846
NO.33	121398.073	89876.587
BC.1	121378.293	89873.928
	121372.936	89873.127

基準点座標一覧表

点名	X座標	Y座標
MT-1	121450.198	89872.456
MT-2	121394.750	89891.510
MT-3	121350.036	89884.327
MT-4	121279.218	89833.722
MT-5	121218.533	89790.136
MT-6	121134.413	89735.711
MT-7	121092.609	89664.325
MT-8	121022.854	89594.228
MT-9	120932.952	89603.798
MT-10	120887.728	89619.691
MT-11	120845.062	89625.676
MT-12	120796.989	89617.603
MT-13	120766.540	89626.587
MT-14	120737.320	89655.324
MT-15	120658.544	89646.538
MT-16	120614.645	89680.267
MT-17	121654.412	90014.925
MT-18	121615.099	89975.010
MT-19	121583.531	89831.857
MT-20	121559.650	89891.757
B6B6-230-1	121492.27	89819.44
B6B6-230-2	121493.594	89787.348
L6交94	120576.981	89680.688
L6L6-1126-2	120586.56	89625.804
B6-646	121734.841	90007.178
B6-656	121693.514	90080.737

曲線要素一覧表

点名	X座標	Y座標
IP-1	121759.206	90217.267
IP-2	121746.983	90188.661
IP-3	121696.388	90118.015
IP-4	121621.739	89991.116
IP-5	121547.781	89967.781
IP-6	121547.797	89899.285
IP.7	121353.298	89870.189
IP.8	121271.003	89820.800
IP.9	120977.807	89603.033
EP	120691.672	89662.476

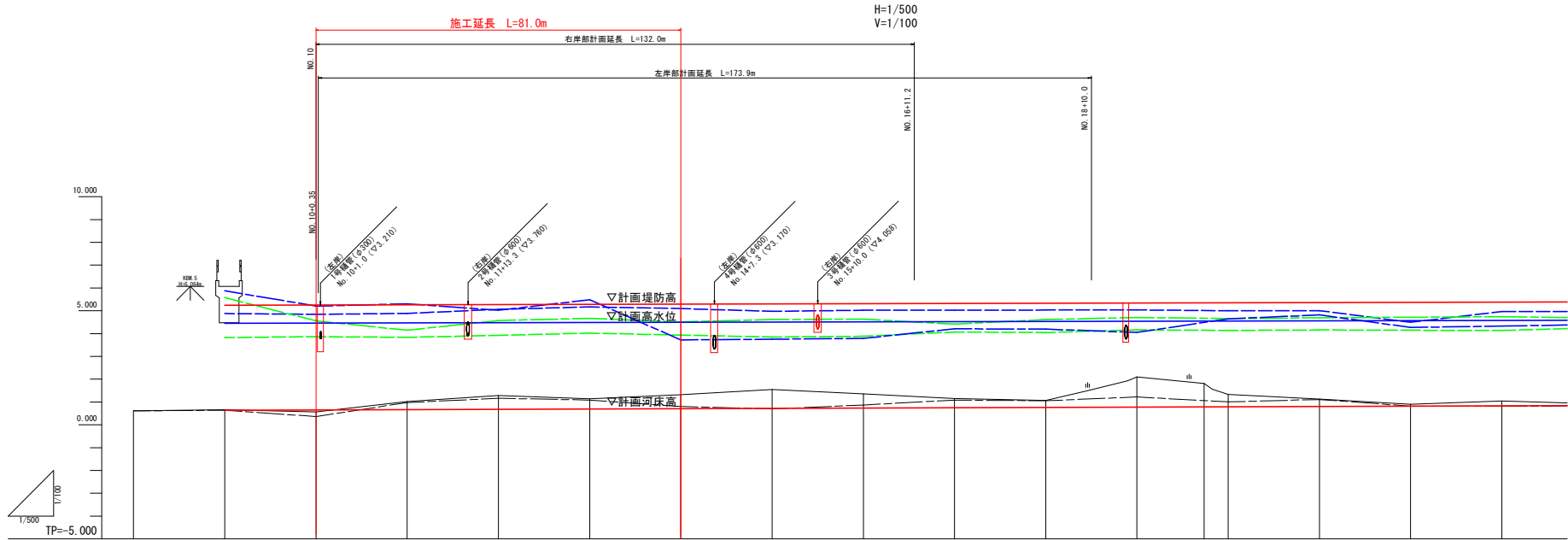
曲線表

IP	IP間方向角	IA	R	TL	SL	CL	IP間距離	X座標	Y座標
NO.0	231-51-48						98.365	121819.950	90294.635
IP-1	246-51-49	15-00-00	150.000	19.748	1.294	39.270	31.108	121759.206	90217.267
IP-2	234-23-26	12-28-22	100.000	10.928	0.595	21.769	86.895	121746.983	90188.661
IP-3	239-32-01	5-08-35	400.000	17.964	0.403	35.905	147.227	121696.388	90118.015
IP-4	197-30-25	42-01-36	90.000	34.572	6.412	66.015	77.571	121621.739	89991.116
IP-5	270-01-48	72-31-23	35.000	25.674	8.407	44.302	68.496	121547.761	89967.781
IP-6	188-30-29	81-31-19	35.000	30.170	11.208	49.799	71.390	121547.797	89899.285
IP.7	210-58-12	22-27-43	100.000	19.857	1.952	39.203	95.978	121353.298	89870.189
IP.8	216-36-09	5-37-58	300.000	14.758	0.363	29.493	365.221	121271.003	89820.800
IP.9	168-15-51	48-20-19	100.000	44.877	9.608	84.367	292.244	120977.807	89603.033
								120691.672	89662.476

設計図書 (当初)

工事名	R6橋土 西大堀川 橋・面府 河川工事 (T) (掘削手続型)		
路線名等	西大堀川		
工事箇所	徳島市国府町西高橋 (第1分駅)		
図面名	計画平面図		
縮尺	1:500	図面番号	1 / 11
会社名			
事業者名	徳島県東部土木整備局<徳島>		

計画縦断面



凡	例
計画堤防高	——
計画高水位	——
計画河床高	——
右岸堤防高	——
左岸堤防高	——
右岸堤内地上高	——
左岸堤内地上高	——
最深河床高	——
地上高	——

計画堤防勾配	① 2.20		I=1/2125 L=240.0m		② 5.30	
計画高水勾配	① 4.40		I=1/2125 L=240.0m		② 4.50	
計画河床勾配	① 0.60		I=1/1500 L=240.0m		② 0.82	
計画堤防高	5.286	5.286	5.286	5.286	5.286	
計画高水位	4.447	4.465	4.466	4.475	4.478	
計画河床高	0.644	0.662	0.675	0.688	0.702	
右岸堤防高	5.979	5.203	5.307	4.984	5.294	
左岸堤防高	5.800	4.851	4.147	4.574	5.022	
右岸堤内地上高	4.880	4.845	4.885	4.974	5.022	
左岸堤内地上高	3.826	3.886	3.836	3.853	3.884	
最深河床高	0.610	0.642	0.679	0.689	0.711	
現況地上高	0.659	0.586	1.022	1.284	1.140	
追加距離	180.000	200.000	220.000	240.000	260.000	
距離点間	20.000	20.000	20.000	20.000	20.000	
測点	NO. 8	NO. 9	NO. 10	NO. 11	NO. 12	
曲线	IP. 3 R=400.000 CL=35.935		IA=5° 08' 35" TL=17.964 SL=0.403		IP. 4 R=30.000 CL=66.015	
					IA=42° 01' 36" TL=54.572 SL=6.412	
					IP. 5 R=35.000 CL=44.302	
					IA=72° 31' 23" TL=25.674 SL=8.407	

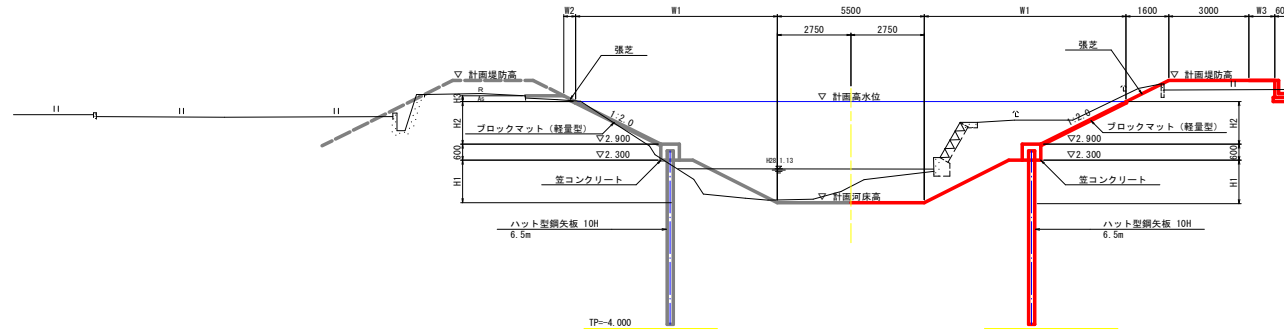
設計図面 (当初)

工事名	R6徳土 西大堀川 徳・国府 河川工事 (T) (掘削手続型)	
路線名等	西大堀川	
工事箇所	徳島市国府町西高輪 (第1分割)	
図面名	計画縦断面	
縮尺	H=1/500 V=1/100	図面番号 2 / 11
会社名		
事業者名	徳島県東部県土整備局<徳島>	

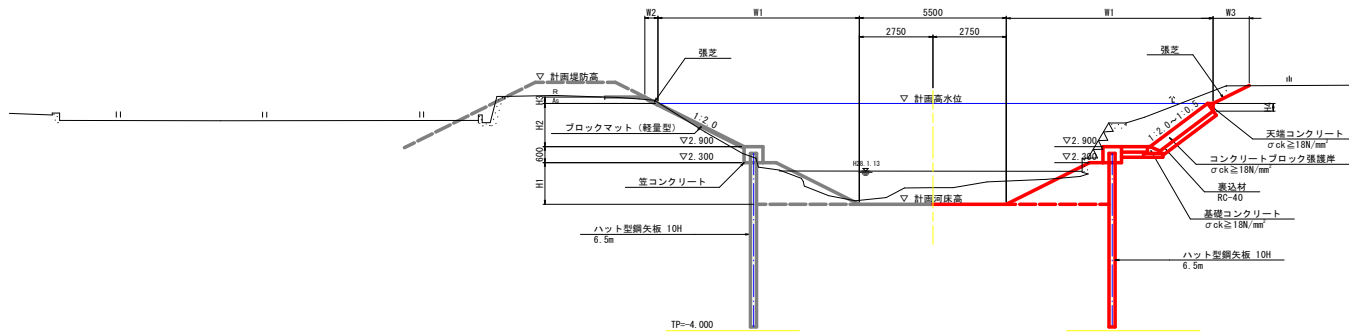
標準断面図

S=1/100

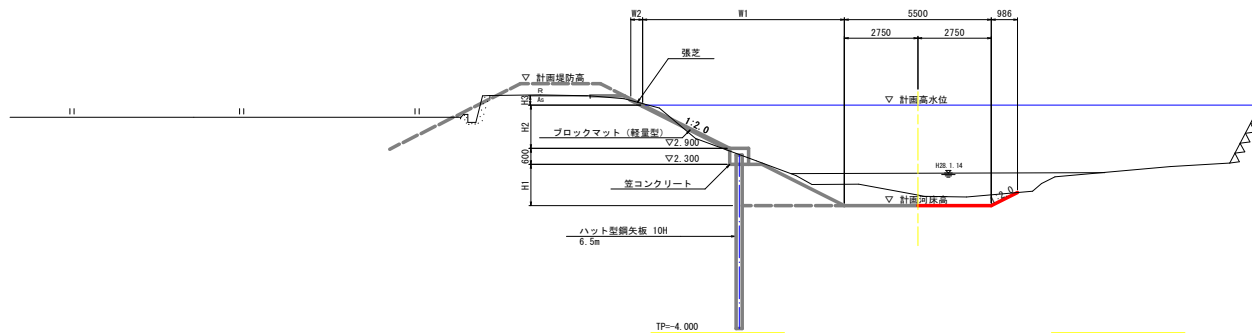
NO. 14付近



NO. 16付近



NO. 17付近



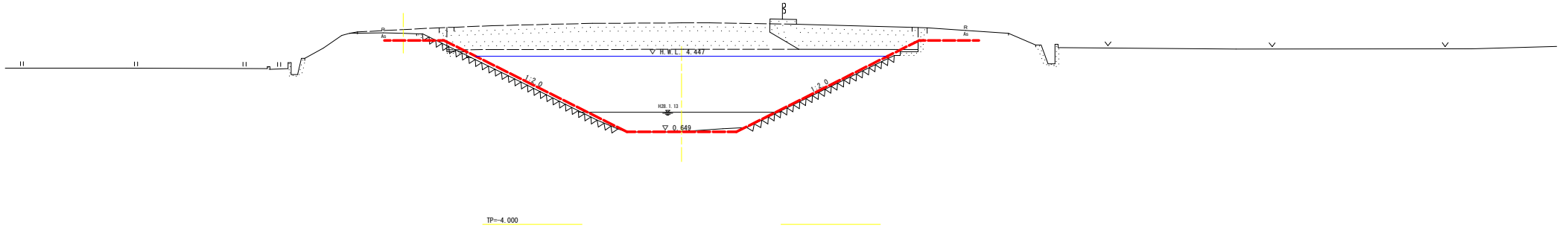
設計図面 (当初)

工事名	R6徳土 西大堀川 徳・国府 河川工事 (T) (担い手確保型)
路線名等	西大堀川
工事箇所	徳島市国府町西高輪 (第1分割)
図面名	標準断面図
縮尺	1:100 図面番号 3 / 11
会社名	
事業者名	徳島県東部県土整備局<徳島>

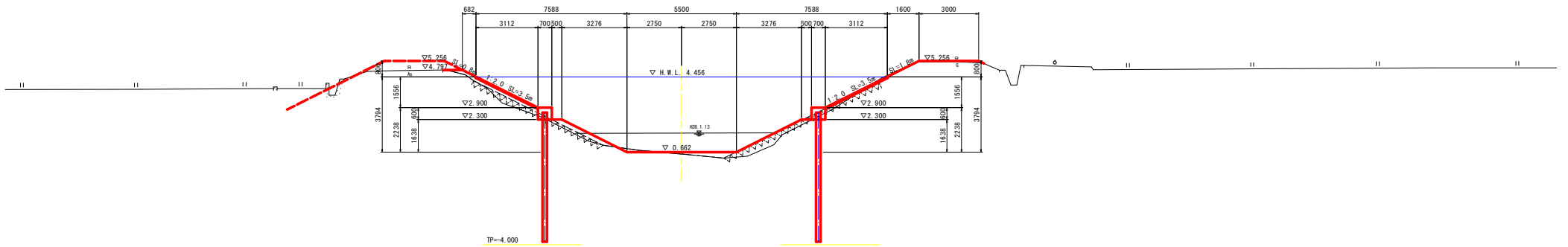
計画横断面図 (1/4)

S=1/100

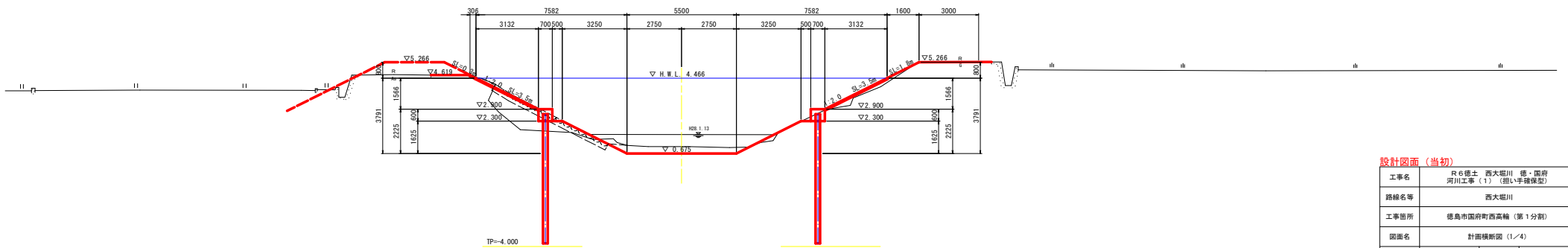
NO. 9
GH=0.659
FH=0.649



NO. 10
GH=0.569
FH=0.662



NO. 11
GH=1.022
FH=0.675



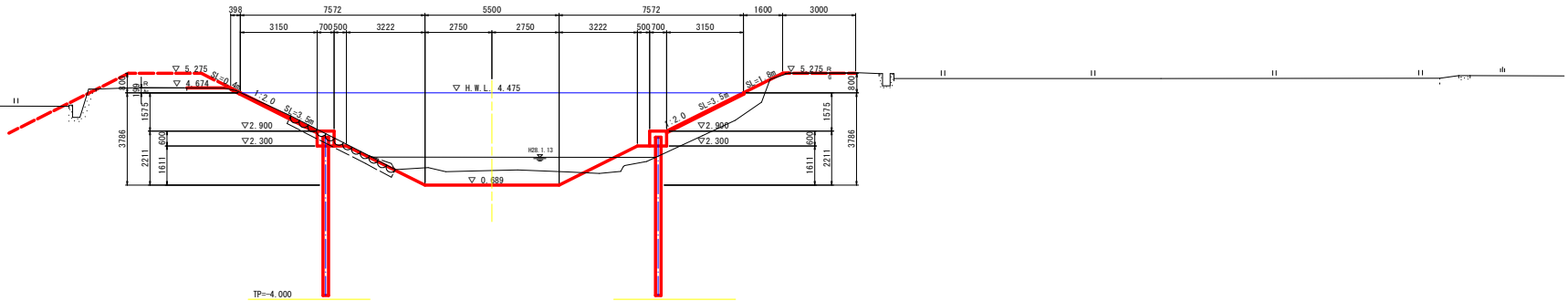
設計図面 (当初)

工事名	R6徳土 西大堀川 徳・国府 河川工事 (T) (掘削手確保型)		
路線名等	西大堀川		
工事箇所	徳島市国府町西高輪 (第1分割)		
図面名	計画横断面図 (1/4)		
縮尺	1:100	図面番号	4 / 11
会社名			
事業者名	徳島県東部県土整備局<徳島>		

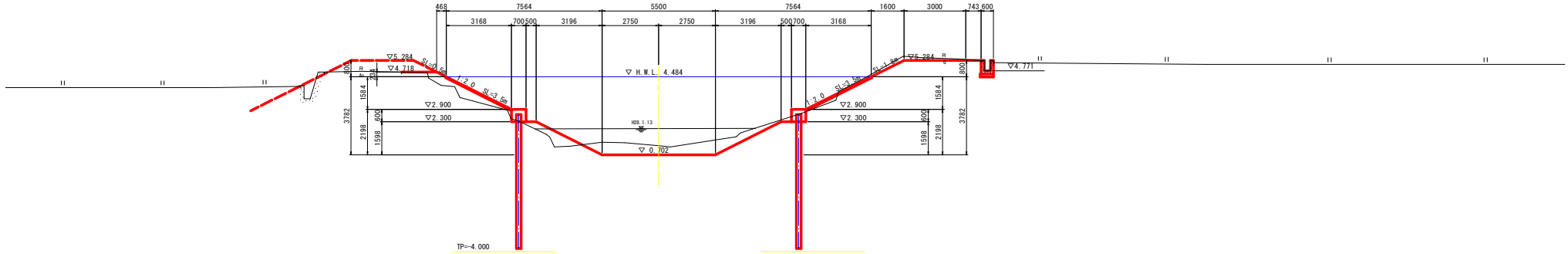
計画横断面図 (2/4)

S=1/100

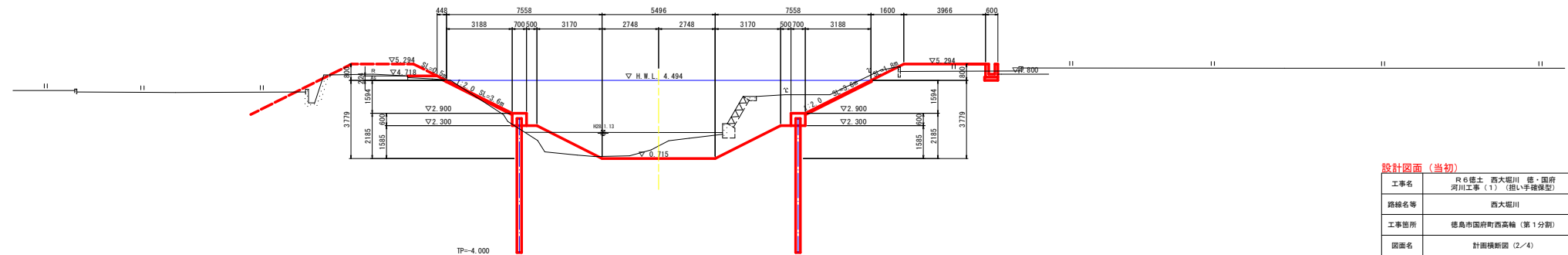
NO. 12
 GH=1.284
 FH=0.689



NO. 13
 GH=1.140
 FH=0.702



NO. 14
 GH=1.317
 FH=0.715



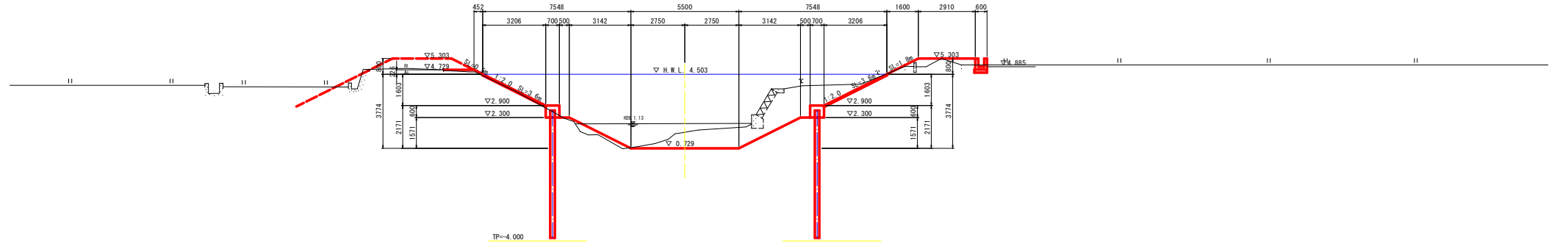
設計図面 (当初)

工事名	R6徳土 西大堀川 徳・国府 河川工事 (T) (掘削手確保型)		
路線名等	西大堀川		
工事箇所	徳島市国府町西高輪 (第1分割)		
図面名	計画横断面図 (2/4)		
縮尺	1:100	図面番号	5 / 11
会社名			
事業者名	徳島県東部県土整備局<徳島>		

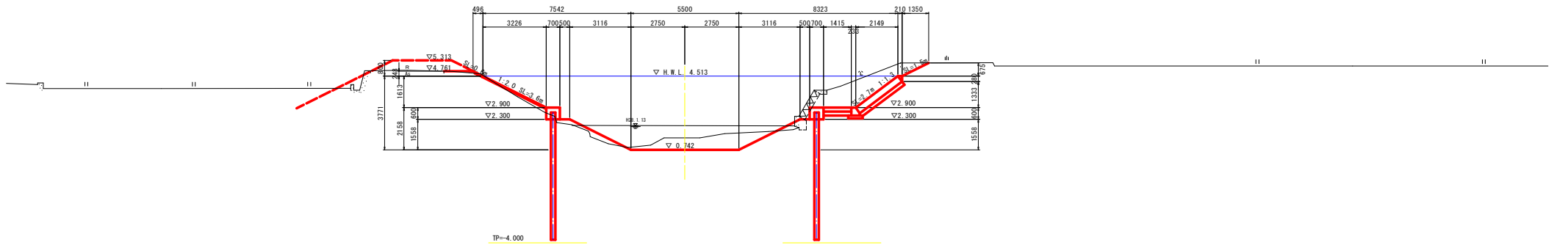
計画横断面図 (3/4)

S=1/100

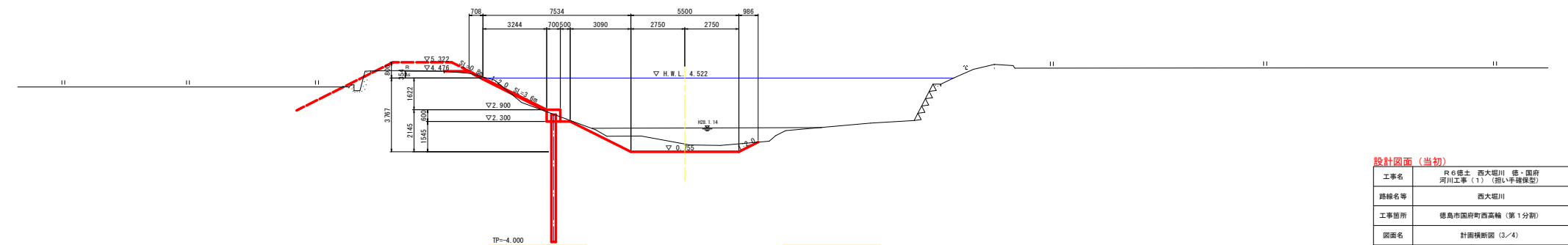
NO. 15
 GH=1.544
 FH=0.729



NO. 16
 GH=1.360
 FH=0.742



NO. 17
 GH=1.156
 FH=0.755

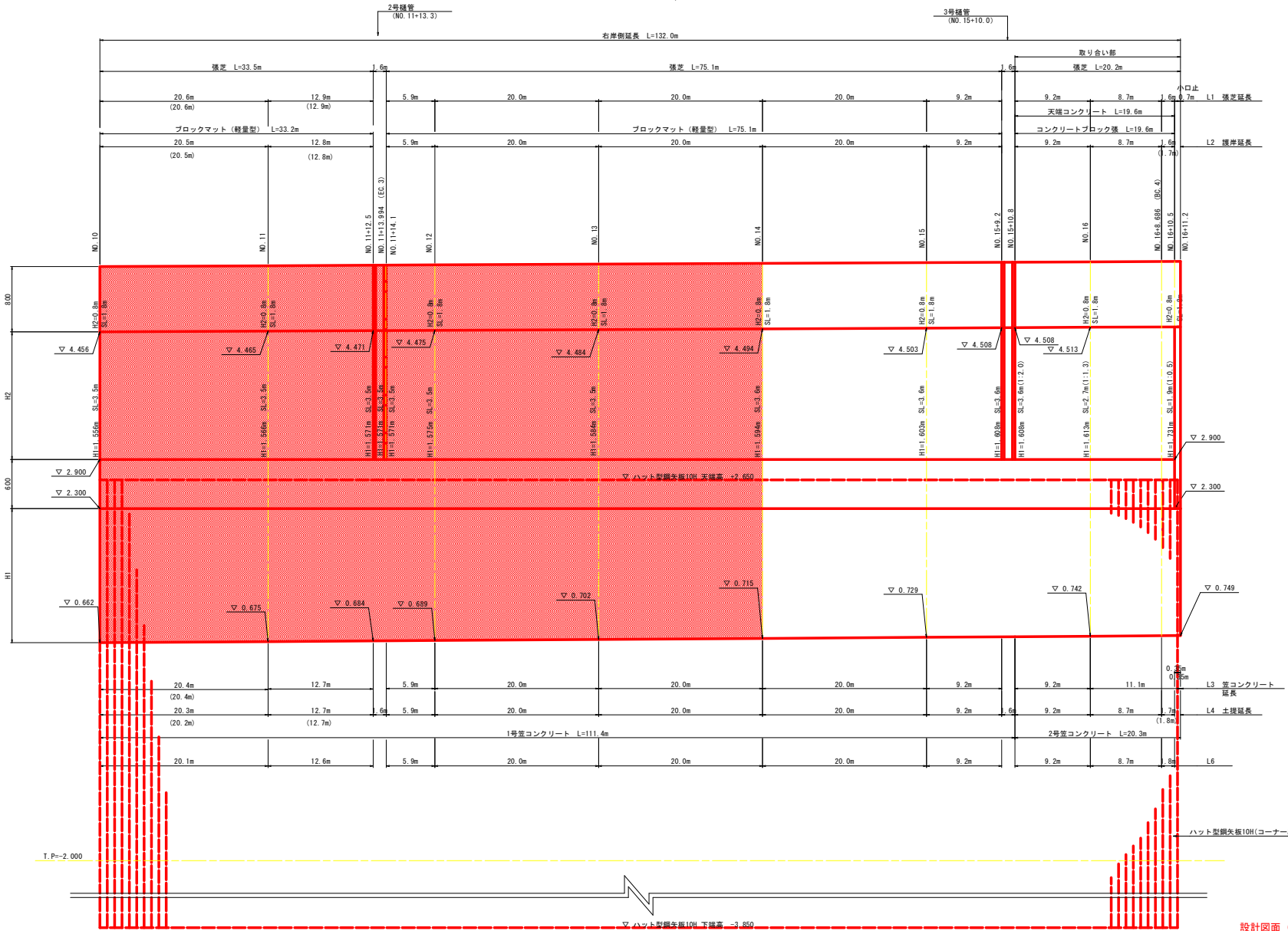


設計図面 (当初)

工事名	R6徳土 西大堀川 徳・国府河川工事 (T) (掘削手確保型)		
路線名等	西大堀川		
工事箇所	徳島市国府町西高輪 (第1分断)		
図面名	計画横断面図 (3/4)		
縮尺	1:100	図面番号	6 / 11
会社名			
事業者名	徳島県支那県土整備局<徳島>		

右岸展開図

H=1/250
V=1/25



※ () 内は平均値を示す。

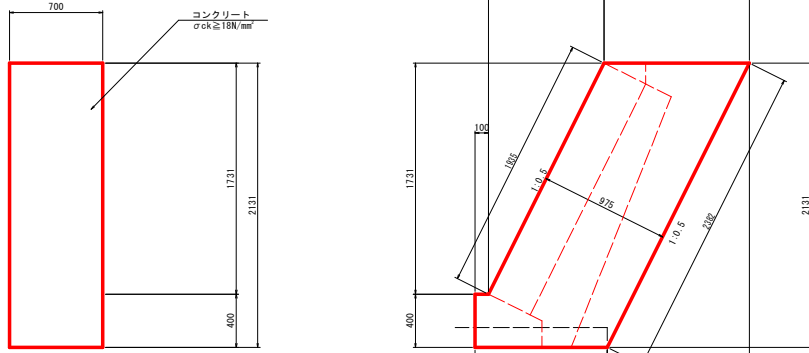
設計図面 (当初)

工事名	R6徳土 西大堀川 徳・国府 河川工事 (T) (掘削手続保型)		
路線名等	西大堀川		
工事箇所	徳島市国府町西高輪 (第1分割)		
図面名	右岸展開図		
縮尺	H=1/250 V=1/25	図面番号	7 / 11
会社名			
事業者名	徳島県東部県土整備局<徳島>		

構造図

小口止

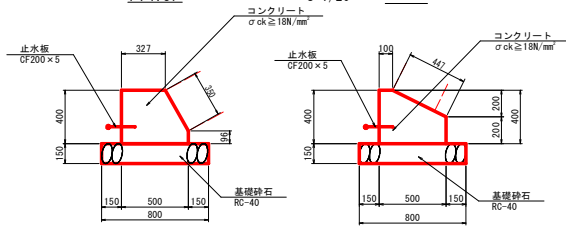
S=1/20
右岸 NO.16+10.5~NO.16+11.2



名称	規格	単位	数量
コンクリート	$\sigma_{ck} \geq 18N/mm^2$	m ³	1.6
型枠	枠筋構造物	m ²	7.9

基礎コンクリート

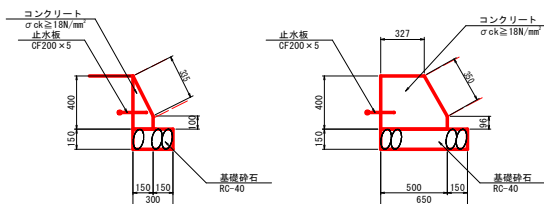
1:1.87 S=1/20 1:0.5



名称	規格	単位	数量	
			1:1.87	1:0.5
コンクリート	$\sigma_{ck} \geq 18N/mm^2$	m ³	***	***
型枠	小型構造物	m ²	***	***
目地材	選青質, t=10	m ²	***	***
基礎砂石	RC-40 t=150mm	m ³	***	***
基礎修正土砂		m ³	***	***

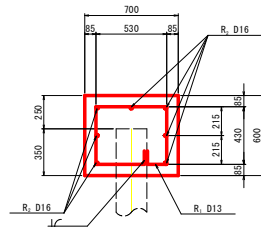
調整コンクリート

1:2.0 S=1/20 1:1.87

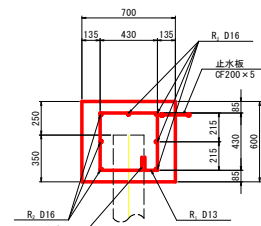


名称	規格	単位	数量	
			1:2.0	1:1.87
コンクリート	$\sigma_{ck} \geq 18N/mm^2$	m ³	0.04	0.17
型枠	小型構造物	m ²	0.44	0.45
目地材	選青質, t=10	m ²	0.004	0.02
基礎砂石	RC-40 t=150mm	m ³	0.30	0.65
基礎修正土砂		m ³	0.30	0.65

断面図

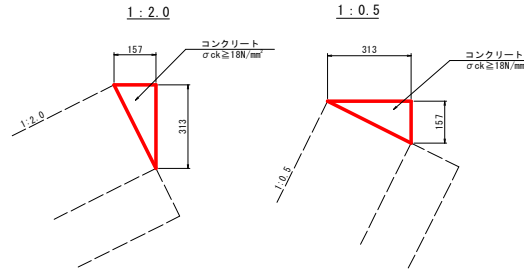


断面図



天端コンクリート

S=1/10
右岸 NO.15+10.8~NO.16+10.5

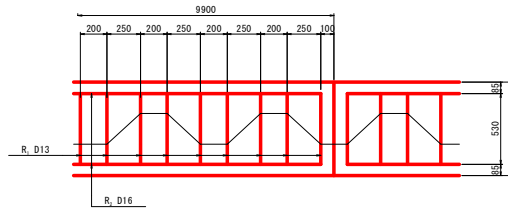


名称	規格	単位	数量	
			1:2.0	1:0.5
コンクリート	$\sigma_{ck} \geq 18N/mm^2$	m ³	0.02	0.02
型枠	小型構造物	m ²	0.31	0.16
目地材	選青質, t=10	m ²	0.002	0.002

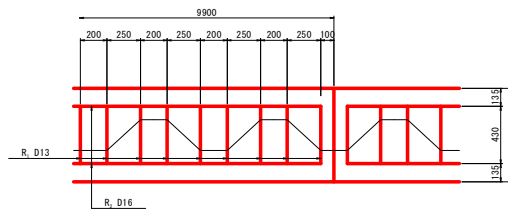
笠コンクリート

S=1/20
1号笠コンクリート

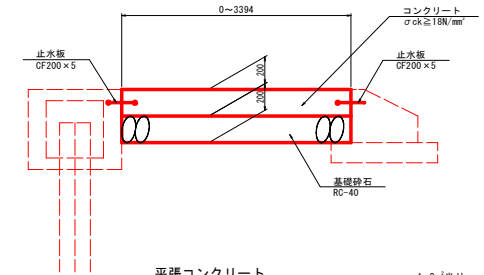
平面図



平面図

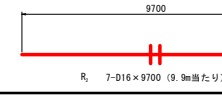
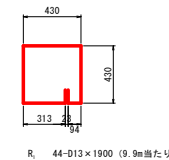
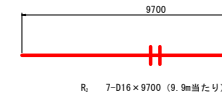
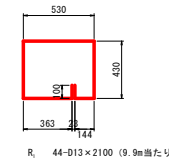
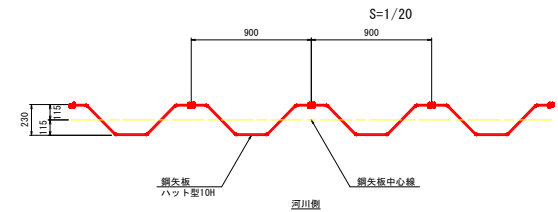


平張コンクリート



名称	規格	単位	数量
コンクリート	$\sigma_{ck} \geq 18N/mm^2$	m ³	1.0
目地材	選青質, t=10	m ²	0.02
基礎砂石	RC-40 t=200mm	m ³	1.0
基礎修正土砂		m ³	1.0

鋼失板ハット型10H



名称	規格	単位	数量	
			1号	2号
コンクリート	$\sigma_{ck} \geq 18N/mm^2$	m ³	4.16	4.16
型枠	小型構造物	m ²	11.88	11.88
目地材	選青質, t=10	m ²	0.42	0.42
止水板	CF200x5	m		9.90
鉄筋	D16 SD345	kg	106	106
鉄筋	D13 SD345	kg	92	83
溶接	フレア溶接	m	4.40	4.40

設計図面 (当初)

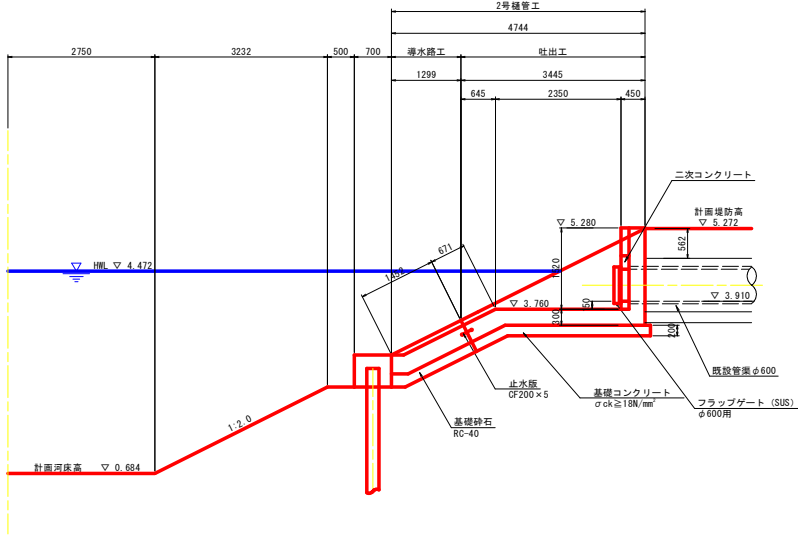
工事名	R6徳土 西大堀川 徳・国府 河川工事 (T) (組手橋保型)		
路線名等	西大堀川		
工事箇所	徳島市国府町西高輪 (第1分駅)		
図面名	構造図		
縮尺	図示	図面番号	8 / 11
会社名			
事業者名	徳島県東部県土整備局<徳島>		

2号樋管構造図 (1/2)

右岸 NO.11+13.3

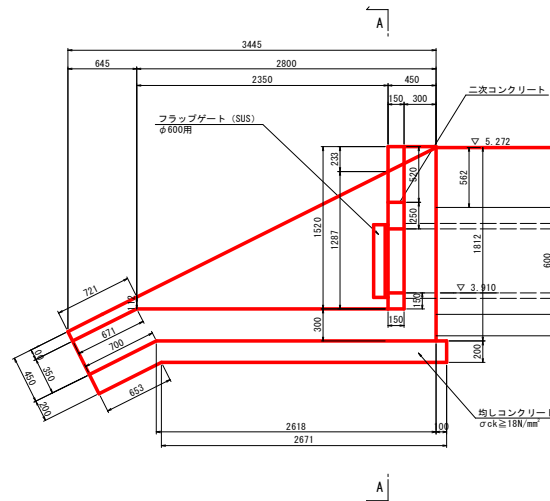
2号樋管詳細図
S=1/50

側面図

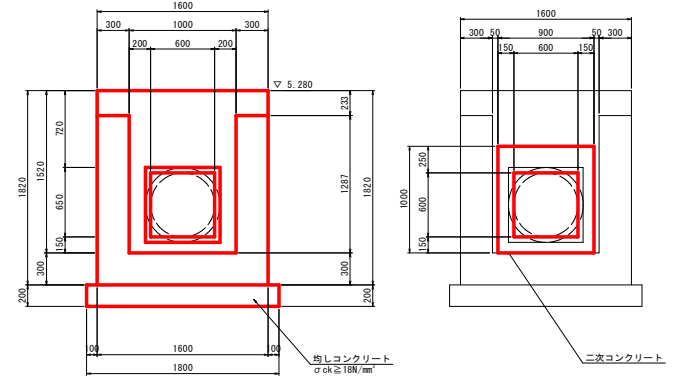


吐出工詳細図
S=1/25

側面図

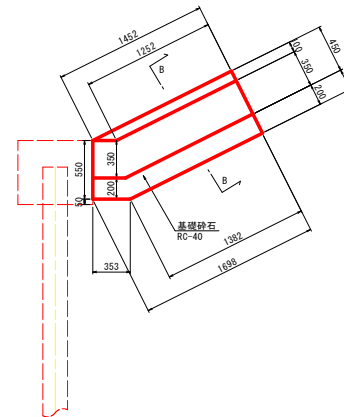


正面図
A-A 断面

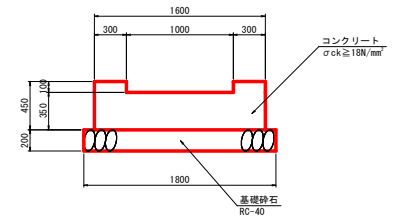


導水路工詳細図
S=1/25

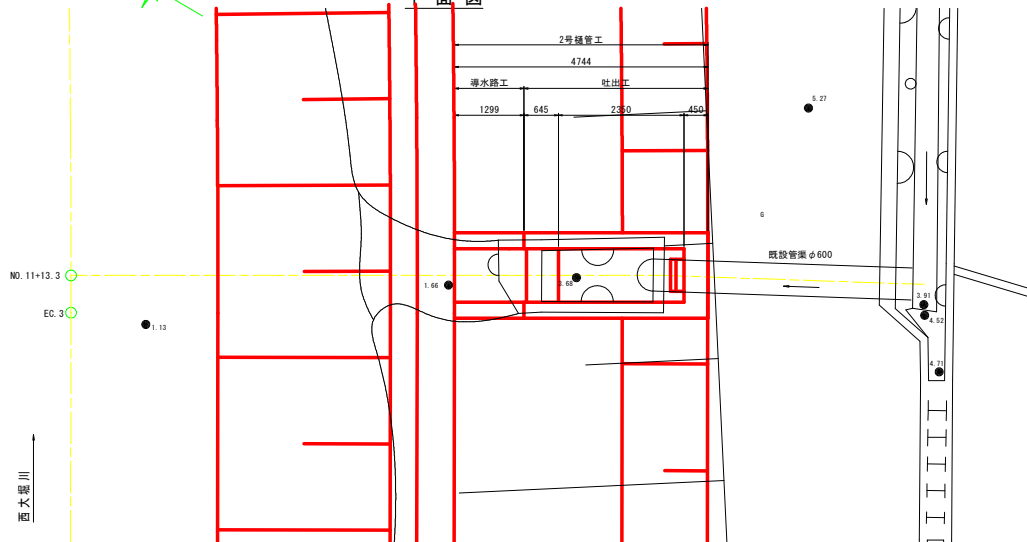
側面図



B-B断面



平面図



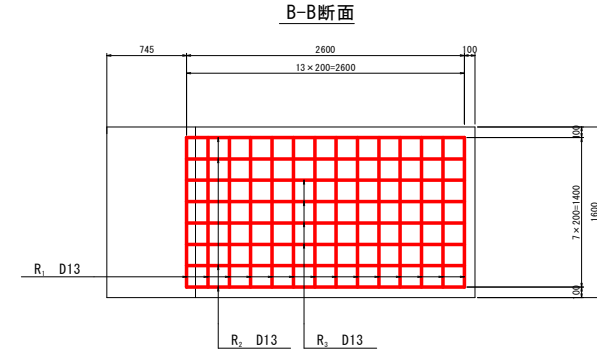
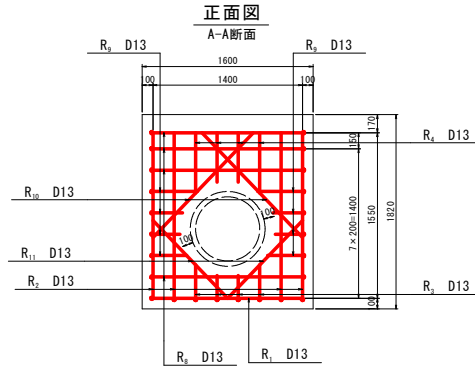
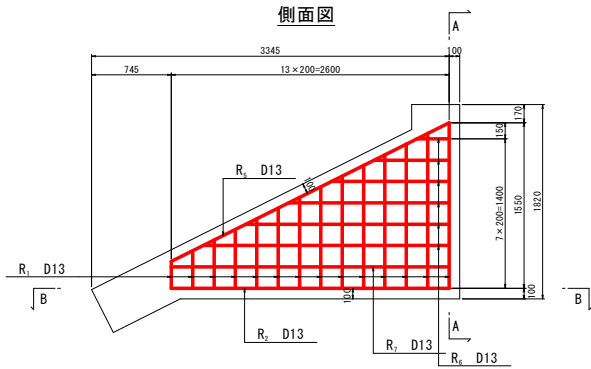
設計図面 (当初)

工事名	R6徳土 西大堀川 徳・国府 河川工事 (T) (組い手橋保型)
路線名等	西大堀川
工事箇所	徳島市国府町西高輪 (第1分駅)
図面名	2号樋管構造図 (1/2)
縮尺	図示 図面番号 9 / 11
会社名	
事業者名	徳島県東部県土整備局<徳島>

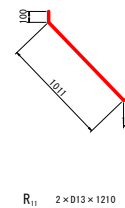
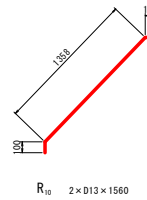
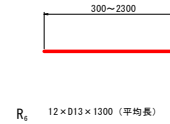
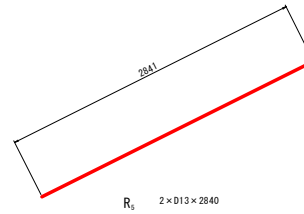
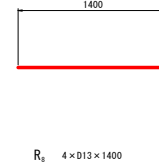
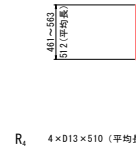
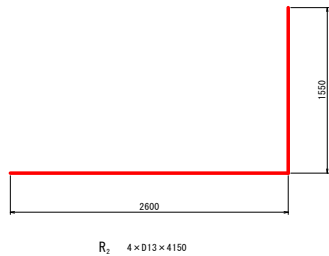
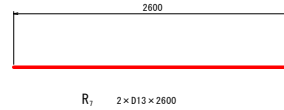
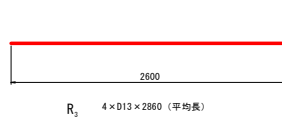
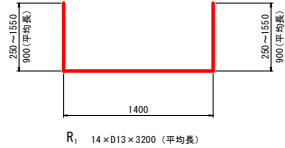
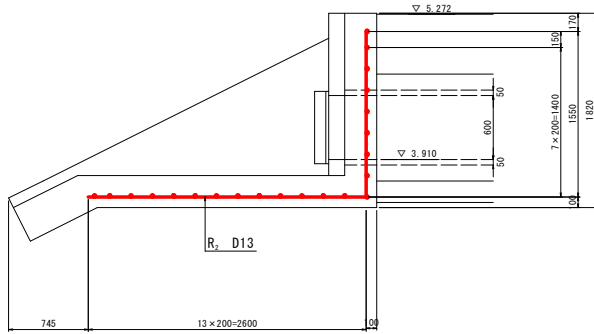
2号樋管構造図 (2/2)

右岸 NO.11+13.3 S=1/25

吐出工 配筋図



断面図 (Cross Section)



吐出工鉄筋質量表

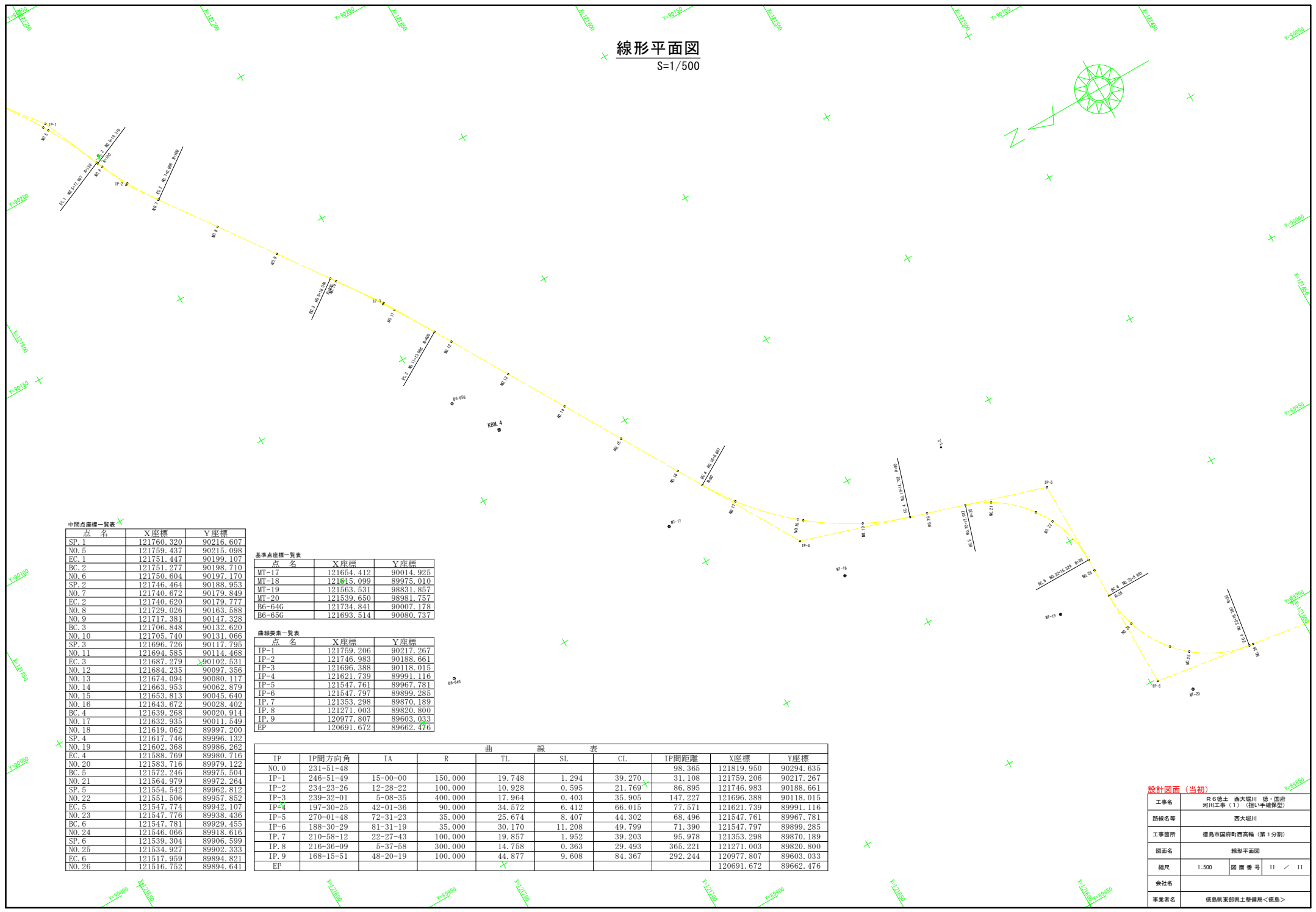
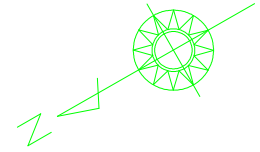
記号	径	長さ	本数	単位質量	一本当たり質量	質量	概要
R ₁	D13	3200	14	0.995	3.18	45	(平均長)
R ₂	D13	4150	4	0.995	4.13	17	(平均長)
R ₃	D13	2860	4	0.995	2.85	11	(平均長)
R ₄	D13	510	4	0.995	0.51	2	(平均長)
R ₅	D13	2840	2	0.995	2.83	6	(平均長)
R ₆	D13	1300	12	0.995	1.29	15	(平均長)
R ₇	D13	2600	2	0.995	2.59	5	(平均長)
R ₈	D13	1400	4	0.995	1.39	6	(平均長)
R ₉	D13	320	8	0.995	0.32	3	(平均長)
R ₁₀	D13	1560	2	0.995	1.55	3	(平均長)
R ₁₁	D13	1210	2	0.995	1.20	2	(平均長)
115							
合計 D13				115kg			
総質量				115kg			

設計図面 (当初)

工事名	R6徳土 西大堀川 徳・国府 河川工事 (T) (掘削手確保型)		
路線名等	西大堀川		
工事箇所	徳島市国府町西高輪 (第1分割)		
図面名	2号樋管構造図 (2/2)		
縮尺	1:25	図面番号	10 / 11
会社名			
事業者名	徳島県東部県土整備局<徳島>		

線形平面図

S=1/500



中間点座標一覧表

点名	X座標	Y座標
SP.1	121760.320	90216.607
NO.5	121759.437	90215.098
EC.1	121751.447	90199.107
BC.2	121751.277	90198.710
NO.6	121750.604	90197.170
SP.2	121746.464	90188.953
NO.7	121740.672	90179.849
EC.2	121740.630	90179.777
NO.8	121729.026	90163.588
NO.9	121717.381	90147.328
BC.3	121706.848	90132.620
NO.10	121705.740	90131.066
SP.3	121696.726	90117.795
NO.11	121694.585	90114.468
EC.3	121687.279	90102.531
NO.12	121684.235	90097.356
NO.13	121674.094	90080.117
NO.14	121663.953	90062.879
NO.15	121653.813	90045.640
NO.16	121643.672	90028.402
BC.4	121639.268	90020.914
NO.17	121632.935	90011.549
NO.18	121619.062	89997.200
SP.4	121617.746	89996.132
NO.19	121602.368	89986.262
EC.4	121588.769	89980.716
NO.20	121583.716	89979.122
BC.5	121572.246	89975.504
NO.21	121564.979	89972.264
SP.5	121554.542	89962.812
NO.22	121551.606	89957.852
EC.5	121547.774	89942.107
NO.23	121547.776	89938.436
BC.6	121547.781	89929.453
NO.24	121546.066	89918.616
SP.6	121539.304	89906.599
NO.25	121534.927	89902.333
EC.6	121517.959	89894.821
NO.26	121516.752	89894.641

基準点座標一覧表

点名	X座標	Y座標
MT-17	121654.412	90014.925
MT-18	121515.099	89975.010
MT-19	121563.531	98831.857
MT-20	121539.650	98981.757
B6-64G	121734.841	90007.178
B6-65G	121693.514	90080.737

曲線要素一覧表

点名	X座標	Y座標
IP-1	121759.206	90217.267
IP-2	121746.983	90188.661
IP-3	121696.388	90118.015
IP-4	121621.739	89991.116
IP-5	121547.761	89967.781
IP-6	121547.797	89899.285
IP-7	121353.298	89870.189
IP-8	121271.003	89820.800
IP-9	120977.807	89603.033
EP	120691.672	89662.476

IP	IP間方向角	IA	R	TL	SL	CL	IP間距離	X座標	Y座標
NO.0	231-51-48						98.365	121819.950	90294.635
IP-1	246-51-49	15-00-00	150.000	19.748	1.294	39.270	31.108	121759.206	90217.267
IP-2	234-23-26	12-28-22	100.000	10.928	0.595	21.769	86.895	121746.983	90188.661
IP-3	239-32-01	5-08-35	400.000	17.964	0.403	35.905	147.227	121696.388	90118.015
IP-4	197-30-25	42-01-36	90.000	34.572	6.412	66.015	77.571	121621.739	89991.116
IP-5	270-01-48	72-31-23	35.000	25.674	8.407	44.302	68.496	121547.761	89967.781
IP-6	188-30-29	81-31-19	35.000	30.170	11.208	49.799	71.390	121547.797	89899.285
IP-7	210-58-12	22-27-43	100.000	19.857	1.952	39.203	95.978	121353.298	89870.189
IP-8	216-36-09	5-37-58	300.000	14.758	0.363	29.493	365.221	121271.003	89820.800
IP-9	168-15-51	48-20-19	100.000	44.877	9.608	84.367	292.244	120977.807	89603.033
EP								120691.672	89662.476

設計図面 (当初)

工事名	R6徳土 西大堀川 徳・国府 河川工事 (1) (掘削手続類型)		
路線名等	西大堀川		
工事箇所	徳島市国府町西高輪 (第1分界)		
図面名	線形平面図		
縮尺	1:500	図面番号	11 / 11
会社名			
事業者名	徳島県東部県土整備局<徳島>		